

Østpier, Vestpier og S/P Tønnes indpumpningskaj:

Fartøjer må ikke henlægges uden besætning ombord.

Kajen ud for auktionshallens porte og bånd:

Benyttes kun til losning.

Nordlige del af auktionsskajen:

Kajen er forbeholdt fartøjer til lastrengøring og lign. Fartøjer må ikke henlægges uden besætning ombord.

Brændstofkaj:

Må kun benyttes til det nævnte.

For tankning fra tankanlæg kontakt Thorsminde Outdoor på tlf. +45 97497006.

Service- og Reparationskaj:

Benyttes til reparation eller efter aftale.

Sydlig del af auktionsskajen (vest for isværk) og bassin 1:

Forbeholdt fiskefartøjerne L347, L353, L518 og derudover andre fartøjer, som er i samme størrelseskategori. Mindre fartøjer kan benytte kajstrækningerne til skift af redskaber og reparation, men skal forhale derfra ved afsluttet arbejde.

Bro 1, 2, 3 og 4:

Kan bruges af alle fartøjer. Lystbåde, opmålingsfartøjer mm. viser hensyn til fiskefartøjer - vurderes i samarbejde med havnens personale.

Ved specielle ønsker - kontakt havnen i god tid.

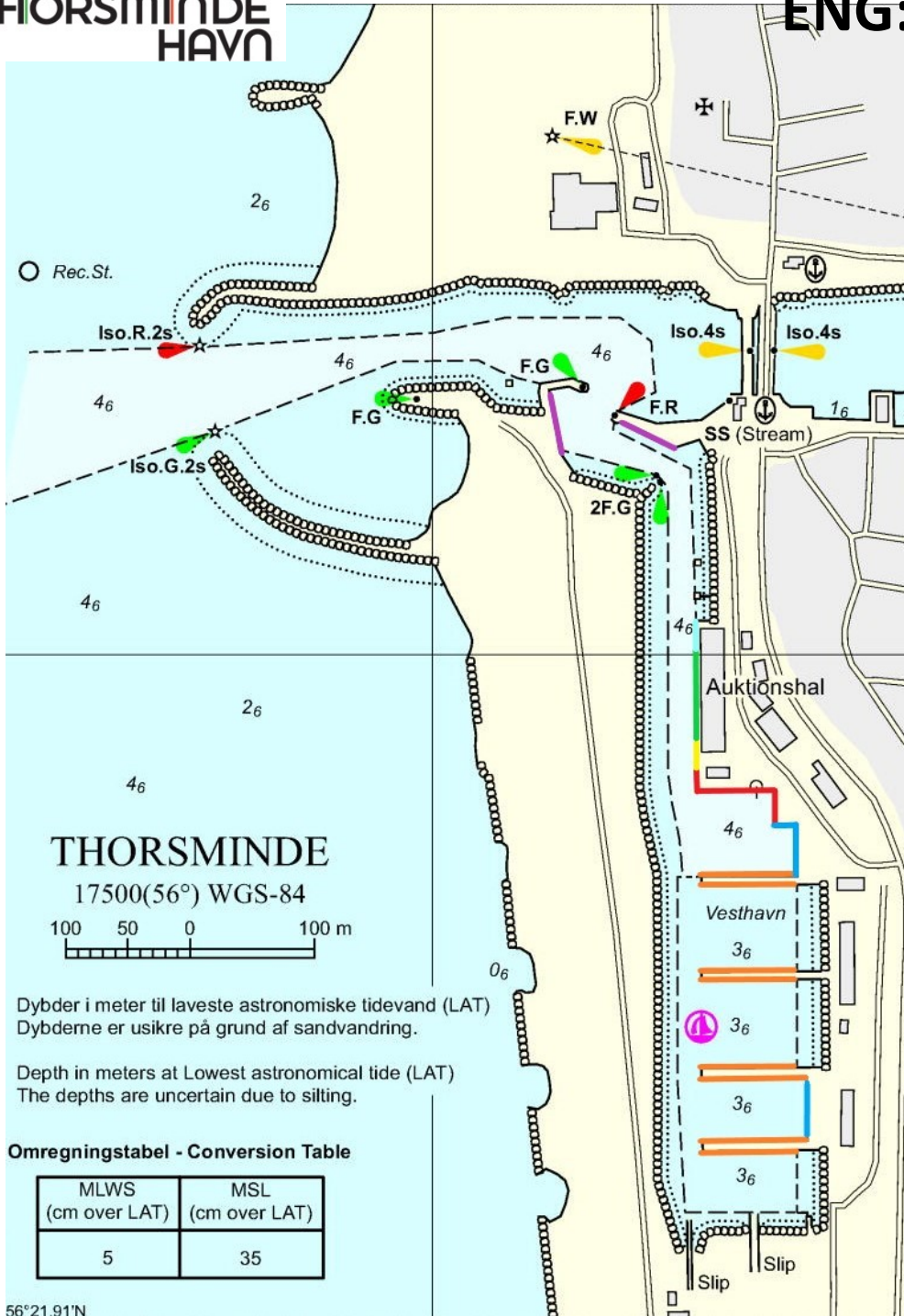
Havnens personale kan kontaktes mandag til torsdag fra kl. 07.00 til 15.00 og fredag fra kl. 07.00 til 12.00, på VHFkanal 13 eller tlf. +45 9749 7044

Uden for nævnte tidspunkter, kan vagt kontaktes på tlf. +45 9749 7044

Oplægning af grej på broerne fra 1. okt. til 1. april er ikke tilladt, og vil blive fjernet.

Kørsel og parkering på broerne er ikke tilladt.

EL- forbrug afregnes efter måler, eller efter indgået aftale med havnen.



Pier East and West:

Vessels not allowed at the piers without a crew onboard.

Quay outside the fish auctions gates:

Only use for unloading fish.

Northern part of the fish auction quay:

Reserved for vessels for cargo room cleaning. Vessels not allowed at the quay without a crew onboard.

Quay for fuel:

Vessels at the quay only allowed for refueling.

Fuel Station by Thorsminde Outdoor, contact by phone +45 97497006.

Service and repair quay:

Allowed use for repairs or by appointment.

Southern part of the fish auction quay and basin 1:

Reserved for the fishing vessels L347, L353, L518 and other vessels in same LOA size by appointment. Small vessels are allowed to short-term use of the quays for changing fishing gear and repairs but must leave the quays when work is completed.

Piers 1-4:

Can be used by all vessels. Yachts, surveying vessels etc. shows consideration for fishing vessels, assessed in collaboration with the ports staff.

For special request – contact the port in time on phone **+45 97497044**

The port is manned:

Monday – Thursday from 7:00 to 15:00

Friday from 7:00 to 12:00

24/7-365 (guard)

Storage of gear on the piers is not allowed from 1th of October until 1th of April and will be moved. Parking on the piers is not allowed.

Electricity consumption must be paid according to agreement with the port.